



POLAS FERVENZAS DE ARANGA

Club de Montaña O Carroucho

19 de Xaneiro de 2013

Saímos de Ponte Aranga onde cruzamos a ponte de Roda Maía sobre o río Mandeo.

Aquí sitúase a famosa ponte que lle dá nome ao lugar. A actual construción data do século XVII, aínda que é segura a existencia dunha ponte anterior a esta, probablemente de madeira.

A fábrica da ponte de Aranga é de cantería de granito, con tres vans desiguais, e con alturas comprendidas entre os 5 e os 6,15 metros. Cinco tallamares protéxeno das continuas correntes. Nos anos corenta constrúese

a estrada e ampliase a ponte, desaparecen os petrós de cantería e nivélase a inclinación da súa fábrica mediante recheo.

O Mandeo ten o seu nacemento na serra de Cova da Serpe a 700 metros de altitude no lugar de Marco das Pías,

no municipio de Sobrado dos Monxes, cunha lonxitude de 56 km ata a desembocadura na ría de Betanzos.

O Mandeo conta cun importante patrimonio ambiental e cultural, e cuxo tramo inferior está catalogado como espazo natural protexido integrado na Rede Natura 2000. Os seus principais afluentes son os ríos Deo e Zarzo, destacando tamén os regueiros Mollopán, Cambás e Palaca. Estes dous últimos percorrерémolos na nosa ruta.

Remontamos a súa canle na área de ocio provista dun crebacabezas escultórico con pezas móbiles sobre especies protexidas do Mandeo así como unha montaña lúdica e unha serie de circuitos de madeira.

Lebrámosvos que esta actividade só inclúe o seguro de transporte

Datos Básicos

Comezo: Ponte Aranga
 Remate: Ponte Aranga
 Distancia lineal: 16 km.
 Duración aproximada: 6 horas
 Dificultade: Media-Alta
 Altura máxima: 681 m
 Altura mínima: 268 m
 Acumul.: ↗692 m / ↘692 m

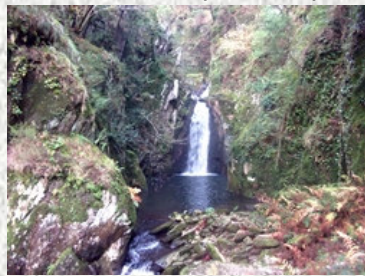
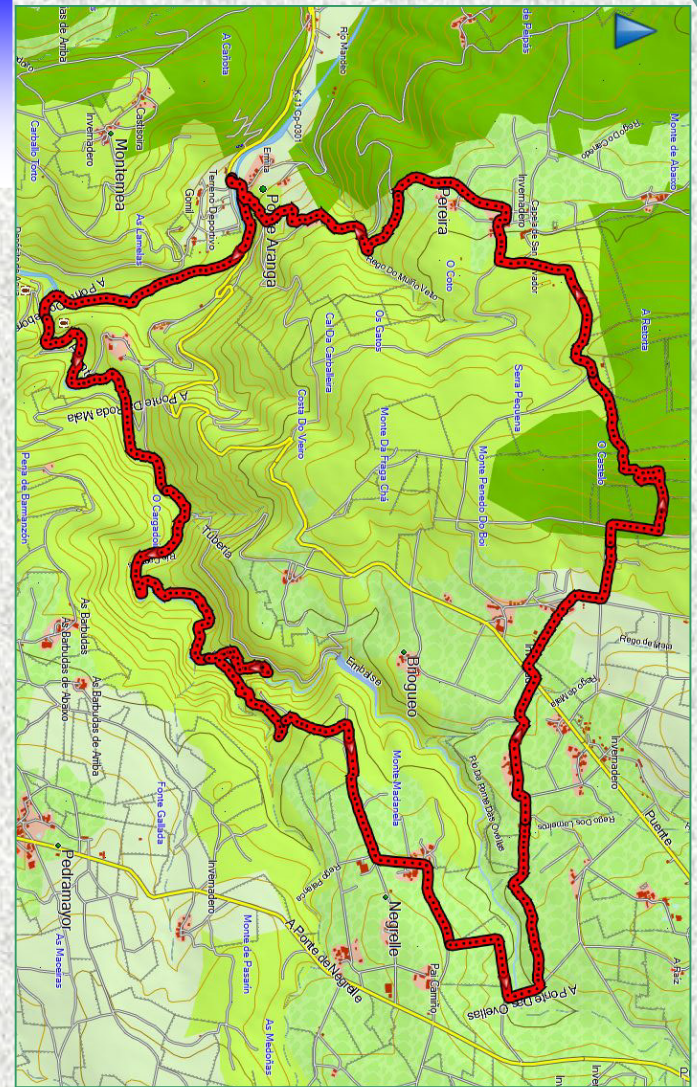
Chegados ao regueiro de Cambás, a ruta desviarase á esquerda para internarnos na riqueza natural e paisaxística da Fraga das Barbudas, que constitúe un dos atractivos do camiño. Nalgúns puntos presenta certa dificultade polo angosto e encaixado do terreo.

A ruta abandona o regueiro de Cambás, onde se xunta co regueiro da Palanca, pero desviarémonos do camiño seguindo o curso do regato ata chegar ao Pozo de Castro Rodicio, onde podemos contemplar unha ferverza de grande atractivo. Esta desviación, que temos que desandar, presenta unha gran dificultade para pasar, polo que nos obriga a extremar as precaucións.

De volta á unión dos dous regueiros, cruzamos o Cambás para pasar xunto a un muíño, onde comeza a suba pola Fraga Chá. Onde o regueiro da Palanca salva importantes desniveis formando espectaculares ferverzas.

Saímos da Fraga chegando a Couce, onde colleremos un tramo de estrada e por pista chegamos ao punto máis alto da ruta, o Serrón Gordo, índice xeodésico onde poderemos gozar dunha ampla panorámica, chegando a verse a cidade da Coruña se as condicións meteorolóxicas o permiten.

Dende aquí, só nos queda descender por Pereiro e Vilaxe ata chegar a Ponte Aranga, fin da ruta.



Próxima cita:
2 Febreiro
Ruta Gastronómica



O Carroucho
www.carroucho.org